

Итоговая контрольная работа по географии. 6 класс.

1 вариант

ЧАСТЬ А. Выберите один правильный ответ (1 балл за каждое задание).

A1. Гидросфера – водная оболочка Земли – НЕ включает в себя

- а) болота б) подземные воды в) ледники г) бриз

A2. Теплыми течениями являются:

- а) Лабрадорское и Северо-Атлантическое, в) Перуанское и Канарское,
б) Западных Ветров и Бенгельское, г) Гольфстрим и Бразильское

A3. Из перечисленных окраинным морем является:

- а) Карибское б) Черное в) Охотское г) Средиземное

A4. Средняя соленость вод Мирового океана:

- а) 25‰ б) 30‰ в) 35‰ г) 40‰

A5. Колебательные движения воды вверх и вниз от среднего уровня – это ...

- а) течение б) бриз в) волны г) мировой круговорот воды

A6. Воздушные массы передвигаются

- а) с севера на юг
б) в зависимости от типа течения
в) из области высокого давления в область низкого давления
г) из области низкого давления в область высокого давления

A7. Состояние тропосферы в данном месте в данное время – это:

- а) климат; б) воздушные массы; в) погода ; г) ветер.

A8. На тип климата наибольшее влияние оказывает:

- а) подстилающая поверхность в) угол падения солнечных лучей
б) количество осадков г) рельеф

A9. Скопление водяных капель или кристаллов льда, находящихся на значительной высоте над поверхностью Земли – это

- а) туман б) облака в) осадки г) ветер

A10. Нормальным атмосферным давлением считается:

- а) 770 мм рт. ст б) 765 мм рт. ст. в) 760 мм рт.ст г) 755 мм рт.ст

A11. Верны ли следующие утверждения:

- 1) Биосфера включает в себя всю гидросферу, нижнюю часть атмосферы и верхнюю часть литосферы.
2) Озоновый слой является верхней границей биосферы.

- а) верно только 1; б) верно только 2; в) оба суждения верны г) оба суждения неверны

A12. Наибольшее разнообразие растительного и животного мира:

- а) в саваннах б) в тайге в) во влажных экваториальных лесах г) в степи

A13. Одно их характерных приспособлений у животных пустыни – это:

- а) полосатый окрас в) густая и длинная шерсть
б) маскировочный окрас г) острые когти

A14. Учение о Биосфере создал

- а) Э. Зюсс б) В.В. Докучаев в) Н. И. Вавилов г) В.И. Вернадский

A15. Все четыре времени года четко выражены

- а) в арктических широтах в) в тропических широтах
б) в умеренных широтах г) в экваториальных широтах

ЧАСТЬ В.

В1.(26) Установите соответствие между элементами погоды и приборами, которыми они измеряются:

- | | |
|--------------|-----------------------------------|
| А) Термометр | 1. Давление |
| Б) Барометр | 2. Определение количества осадков |
| В) Гигрометр | 3. Температура воздуха |
| Г) Флюгер | 4. Направление ветра |
| Д) Осадкомер | 5. Влажность воздуха |

А	Б	В	Г	Д

В2.(26)

В2. (26) Установите соответствие между природными зонами и их географическими особенностями:

Природные зоны:

- 1) Пустыня
- 2) Тайга

Географические особенности:

- А) расположена в умеренном климатическом поясе
- Б) преобладает высокая трава и крупные одинокие деревья
- В) можно встретить рысь, белку, медведя и волка
- Г) все четыре сезона года ярко выражены
- Д) климат меняется в течение года: то сухо, то влажно
- Е) очень много крупных и быстрых животных

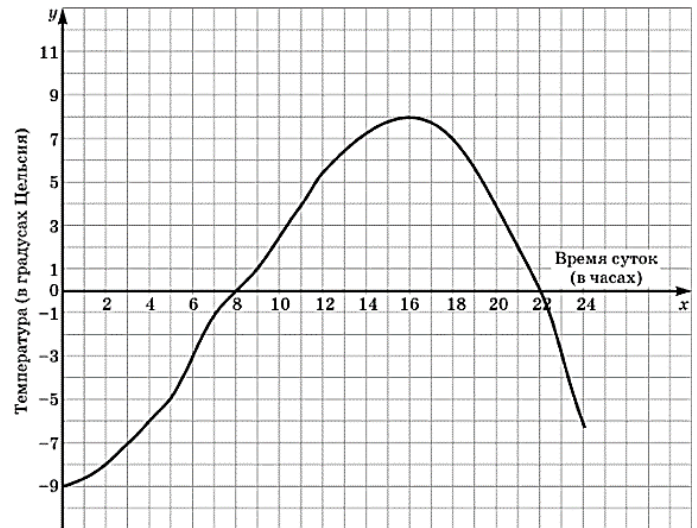
А	Б	В	Г	Д	Е

В3. Выпишите номера верных суждений (5б):

1. Самое соленое озеро – Мертвое море.
2. Самое холодное время суток наступает поздней ночью.
3. Движение литосферных плит может привести к образованию цунами.
4. Устье – это начало реки.
5. Самые плодородные почвы – чернозем, преобладают в степях.
6. Бриз – ветер, который меняет свое направление днем и ночью
7. Пониженное атмосферное давление – предвестник ливневых дождей.
8. Биосфера занимает только мелководную часть гидросферы.
9. Жираф, Носорог, Зебра – типичные представители пустыни.

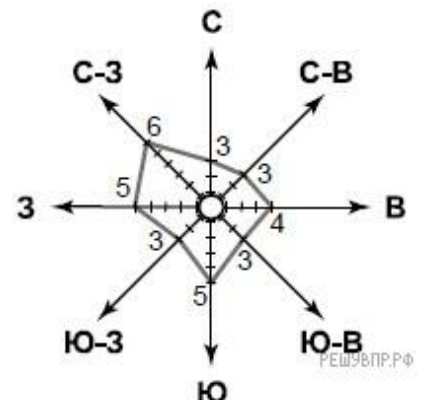
В4. (26) Перед вами график суточного хода температур. Определите:

- А) $t^{\circ}\text{C}$ минимальную
- Б) $t^{\circ}\text{C}$ максимальную
- В) Амплитуду температур.



В5. (26) На метеорологической станции города N в январе были проведены наблюдения за направлением ветра. По результатам наблюдений метеорологи построили розу ветров. Рассмотрите розу ветров и ответьте на два вопроса:

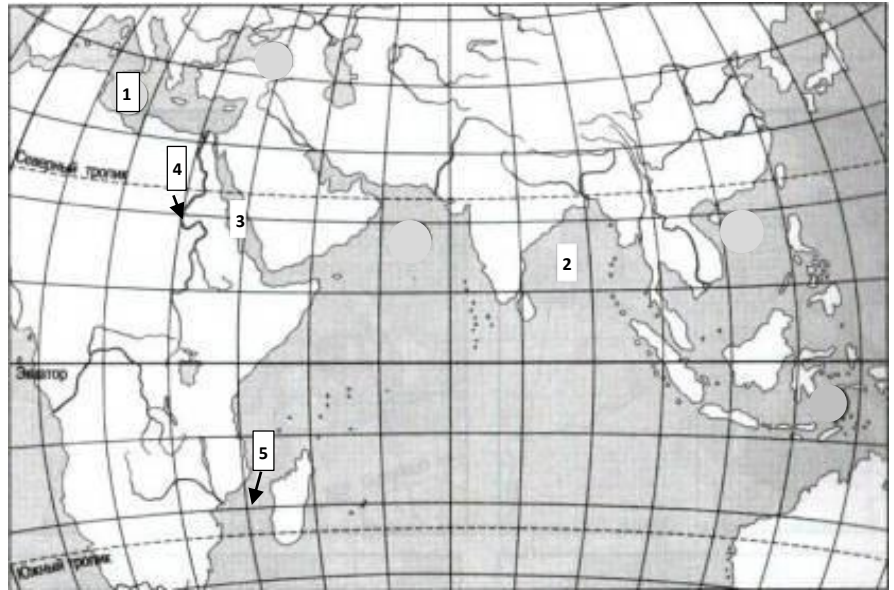
- 1) Какой ветер **чаще** всего дул в январе?
- 2) В каком направлении дует этот ветер?



ЧАСТЬ С.

С1. С помощью атласа на физической карте мира определите и запишите объекты гидросферы (моря, заливы, проливы, реки), которые указаны цифрами на данной карте (5б).

1. _____
2. _____
3. _____
4. _____
5. _____



Итоговая контрольная работа по географии. 6 класс.

2 вариант

ЧАСТЬ А. Выберите один правильный ответ (1 балл за каждое задание).

A1. Воды суши представляют собой:

- а) океаны, моря, заливы, проливы в) ледники, подземные воды
б) реки, озера, моря г) реки, озера, болота, подземные воды

A2. Холодными течениями являются:

- а) Перуанское и Северо-Атлантическое, б) Западных ветров и Канарское,
в) Восточно-Австралийское и Бразильское, г) Гольфстрим и Бенгельское

A3. Из перечисленных внутренним морем является:

- а) Японское б) Карское в) Красное г) Охотское

A4. Избыточно увлажнённый участок суши с влаголюбивой растительностью и торфом - это

- а) озеро в) болото г) подземные воды д) залив

A5. Сточные озера – это

- а) озера, в которые стекают реки, но не вытекают в) те, из которых вытекают реки
б) те, которые расположены вблизи океанов и морей г) те, которые быстро пересыхают

A6. Климат разных городов, расположенных на одной широте может значительно отличаться.

От чего это зависит?

- а) От географической широты.
б) От близости океанов, высоты места над уровнем океана, направления господствующих ветров.
в) От угла падения солнечных лучей и направления воздушных масс.
г) От высоты снежного покрова и воздушных масс.

A7. К климатообразующим факторам не относится:

- а) рельеф; б) воздушные массы; в) осадки; г) близость к океану.

A8. Многолетний режим погоды, характерный для данной местности- это

- а) климат б) погода в) воздушные массы г) тропосфера

A9. Верны ли следующие утверждения:

1) *Озоновый слой находится в стратосфере.*

2) *Движение воздушных масс происходит из области низкого давления в область высокого давления.*

- а) верно только 1; б) верно только 2; в) оба суждения верны г) оба суждения неверны

A10. Ветер на побережье, меняющий свое направление два раза в год называется

- а) бриз б) муссон в) пассат г) западный ветер

A11. Наибольшее количество живых организмов сосредоточено:

- а) на высоте до 10 км б) на глубинах до 10 км
в) у земной поверхности г) на высоте более 15 км

A12. Состав растительного и животного мира природной зоны зависит от:

- а) воздушной массы б) почвы в) рельефа г) климата

A13. Биоразнообразие живых организмов:

- а) распределено равномерно по всему миру; в) понижается от экватора к полюсам;
б) повышается от экватора к полюсам; г) изменяется, двигаясь с запада на восток.

A14. Белая куропатка, олень, песец – типичные представители природной зоны:

- а) тайги; б) степь; в) тундра; г) во всех природных зонах.

A15. Учение о биосфере как особой оболочке, населённой живыми организмами, создал учёный:

- а) В.И.Вернадский б) В.В.Докучаев в) П.П.Семёнов г) Э. Зюсс

ЧАСТЬ В.

В1. (26) Установите соответствие между названиями природных зон и географическими особенностями, которые характерны для каждой из них:

Природные зоны:

- 1) степь
- 2) тайга

А	Б	В	Г	Д	Е

Географические особенности:

- А) безлесное пространство, покрытое травянистой растительностью;
- Б) продолжительная холодная зима с устойчивым снежным покровом;
- В) занимает территорию в пределах умеренного пояса только Северного полушария
- Г) местообитание дрофы, орла, сайгака, грызунов;
- Д) засушливое лето с горячими ветрами — суховеями;
- Е) местообитание многих пушных зверей: соболя, куницы, лисицы.

В2. (26) Установите соответствие между терминами гидросферы и их определениями:

ОПРЕДЕЛЕНИЯ:

- А) Небольшой участок суши, окруженный со всех сторон водой.
- Б) Участок суши, вдающийся в океан, окруженный с 3 сторон водой.
- В) Группа островов, находящихся близко друг от друга
- Г) Часть океана, вдающаяся в сушу, но имеющая свободный обмен воды с основной частью океана.
- Д) Узкое водное пространство, разделенное участками сушами, и соединяющая часть Мирового

ТЕРМИНЫ:

- 1) Полуостров
- 2) Остров
- 3) Залив
- 4) Пролив
- 5) Архипелаг

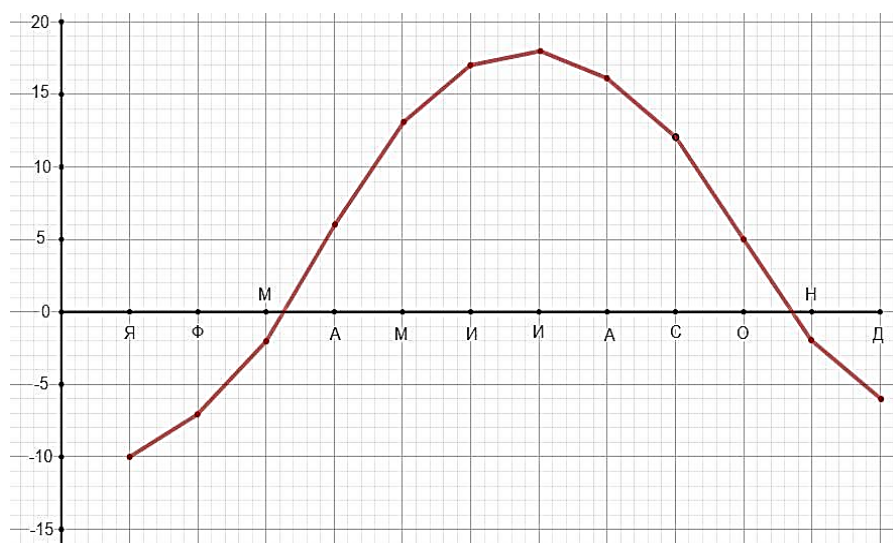
А	Б	В	Г

В3. Выпишите номера верных суждений (5б):

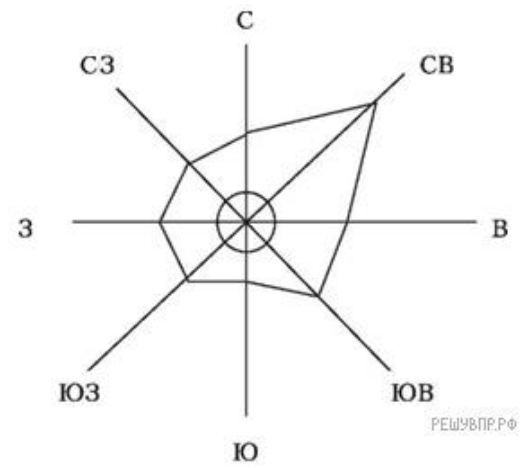
1. Самое большое озеро в мире – озеро Байкал.
2. Самая большая соленость вод отмечается в тропических широтах, а не в экваториальных.
3. Море Лаптевых относится к бассейну Тихого океана.
4. Исток – это начало реки.
5. Больше всего в атмосфере содержится газ азот.
6. Среднегодовая температура воздуха становится выше от экватора к полюсам.
7. Геоэкология изучает взаимодействие геосфер Земли с обществом.
8. Леса, где преобладают ель, сосна, пихта называются смешанными.
9. Цепкие лапы и когти – это приспособление обитателей влажных экваториальных лесов.

В4. (26) Перед вами график суточного хода температур. Определите:

- А) $t^{\circ}\text{C}$ минимальную
- Б) $t^{\circ}\text{C}$ максимальную
- В) Амплитуду температур.



В5. (26) На метеорологической станции города *N* в январе были проведены наблюдения за направлением ветра. По результатам наблюдений метеорологи построили розу ветров. Рассмотрите розу ветров и ответьте на два вопроса:



- А) Какой ветер **чаще** всего дул за период наблюдения?
- Б) В каком направлении дует этот ветер?

ЧАСТЬ С

С1. С помощью атласа определите и запишите объекты гидросферы, которые указаны цифрами на данной карте (56):

- 1. _____
- 2. _____
- 3. _____
- 4. _____
- 5. _____

