

Итоговая работа по географии

5 класс

1 вариант

ЧАСТЬ А (за каждый правильный ответ 1 балл).

A1. Слово «география» переводится как:

- А) землерисование; Б) землестроение В) землеизучение. Г) землеописание;

A2. Уменьшенное, обобщенное изображение поверхности Земли или большого участка ее поверхности на плоскости с помощью условных знаков:

- А) план местности; В) географическая карта;
Б) полярная съемка; Г) аэрофотоснимок.

A3. Русский путешественник, который прошел через Персию и Аравийское море, достиг Индии и описал это в «Хождении за три моря»:

- А) Семен Дежнёв Б) Николай Пржевальский В) Афанасий Никитин Г) Семен Челюскин

A4. Условная линия на географической карте, разделяющая Землю на Северное и Южное полушария, называется:

- А) Северным тропиком; В) нулевым меридианом;
Б) Южным тропиком; Г) экватором.

A5. За 365 суток и 6 часов Земля совершает свой путь

- А) вокруг своей оси В) по галактике
Б) вокруг солнца Г) нет правильного ответа

A6. Какой именованный масштаб соответствует числовому масштабу 1: 30 000

- А) в 1 см - 30 км В) в 1 см – 30 м
Б) в 1 см – 3 км Г) в 1 см – 300 м

A7. Угол между направлением на север и направлением на какой-либо предмет (измеряется в градусах), называется

- А) ось Б) широта В) горизонт Г) азимут

A8. Азимут 180° направлен на:

- А) север Б) юг В) запад Г) восток

A9. Выберите дни солнцестояния (несколько вариантов ответа):

- А) 22 июня Б) 21 марта В) 22 декабря Г) 23 сентября

A10. Из предложенного списка выберите 3 объекта природы (несколько вариантов ответа).

- А) почва; Б) телевизор; В) родник; Г) портфель; Д) дерево; Е) одежда.

A11. Какого из указанных направлений по сторонам горизонта НЕ существует?

- А) Ю Б) ЮВ В) ЮЗ Г) ЮС.

A12. При вычислении координатов, от нулевого меридиана отсчитывается:

- А) северная и южная широта Б) западная и восточная долгота В) все варианты верны

A13. Если встать лицом к северу, то в какой стороне от вас будет находиться юг?

- А) справа; Б) слева; В) сзади; Г) спереди.

A14. Если именованный масштаб составляет в 1 см 250 км, то численный будет равен:

- А) 1:250; Б) 1:25 000 В) 1: 250 000 Г) 1: 25 000 000

A15. Из-за вращения Земли вокруг своей оси, на планете происходит

- А) смена дня и ночи В) лунное затмение
Б) смена времен года Г) день солнцестояния

ЧАСТЬ В.

В1. (2 балла) Установите соответствие между путешественниками и их открытиями:

- | | |
|---------------------|--|
| А) Фернан Магеллан | 1) Первым совершил кругосветное путешествие и доказал, что Земля – круглая. |
| Б) Джеймс Кук | 2) Отправился искать путь до Индии, но открыл Америку. |
| В) Васко да Гама | 3) Первым открыл берега Австралии, там назван в честь него пролив; |
| Г) Христофор Колумб | 4) Итальянец, 11 лет изучал природы и быт Китая, путешествовал по Азии. |
| Д) Марко Поло | 5) Из Европы, обогнул Африку с юга достиг берегов Индии по Индийскому океану |

А	Б	В	Г	Д

В2. (2 балла) Выпишите номера трёх верных утверждений:

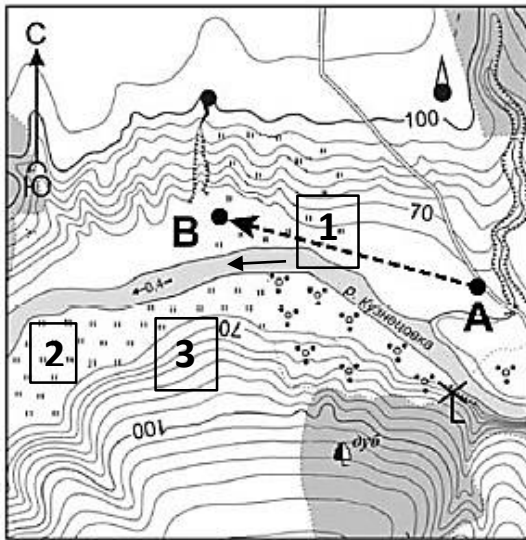
1. Экватор – это самая длинная параллель, от которой идет отсчет градусов широты.
2. Широта определяется от 0° до 180°
3. Земля имеет форму геоида.
4. Легенда карты - так называется список условных обозначений на карте с разъяснением их значения.
5. Млечный путь – это название Вселенной, в которой находится Солнечная система.
6. Солнце – раскаленная планета, которая дает нам свет и тепло.

В3. (2 балла) Определите координаты города ВЛАДИВОСТОК (ищите в Евразии) по карте на стр. 184-185 или на политической карте в атласе.

В4. (2 балла) Используя ту же карту, определите какой ОСТРОВ находится по координатам: 27° ю. ш.; 109° з. д.

ЧАСТЬ С

Внимательно изучите план местности и выполните следующие задания:



- Мельница
- Родник
- Башня
- Лес
- Кустарник
- Луг
- Шоссе
- Маршрут

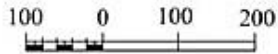
С1 (2балла). Определите расстояние от точки А до точки В. Ответ напишите в метрах.

С2. (2балла)

А) На каком берегу реки Кузнецовка находится точка В? В ответе запишите на правом ИЛИ на левом.

Б) В каком направлении от точки А находится дубовый лес? В ответе запишите сторону света.

С3. (3балла) Ребята хотели летом поиграть в футбол. Какой из трех участков (1, 2 или 3) на плане местности для этого подходит? Напишите номер участка и две причины, почему вы выбрали именно его.



Масштаб 1: 10 000
В 1 см 100 м

Горизонталы проведены через 5 метров

РЕШУПР.РФ

Итоговая работа по географии

5 класс

2 вариант

ЧАСТЬ А. (за каждый правильный ответ 1 балл)

A1. Термин «географика» впервые ввёл

- А) Николай Коперник В) Клавдий Птолемей
Б) Аристотель Г) Эратосфен;

A2. Чертеж (схема) небольшого участка земной поверхности, выполненный в уменьшенном виде условными знаками – это ...

- А) план местности; В) полярная съёмка;
Б) географическая карта; Г) аэрофотоснимок.

A3. Своим путешествием он доказал, что Америка – это всё-таки отдельный материк, и в честь него материк получил свое название

- А) Христофор Колумб Б) Марко Поло В) Фернан Магеллан Г) Америго Веспуччи

A4. Условная линия на географической карте, разделяющая Землю на Восточное и Западное полушария, называется:

- А) Северным тропиком; В) экватором.
Б) Южным тропиком; Г) нулевым меридианом;

A5. Почти за 24 часа Земля совершает свой путь:

- А) вокруг своей оси В) по галактике
Б) вокруг солнца Г) по полюсам

A6. Какой именованный масштаб соответствует числовому масштабу 1: 70 000

- А) в 1 см - 7 км В) в 1 см – 700 м
Б) в 1 см – 70 км Г) в 1 см – 70 м

A7. Абсолютная высота точки высчитывается относительно

- А) уровня моря Б) уровня Земли В) «подошвы» горы Г) горизонта

A8. Азимут 90° направлен на:

- А) север Б) юг В) запад Г) восток

A9. Выберите дни равноденствия (несколько вариантов ответа):

- А) 22 июня Б) 21 марта В) 23 сентября Г) 21 декабря

A10. Из предложенного списка выберите 3 объекта природы.

- А) компьютер; Б) хлеб; В) песок; Г) море; Д) ручка; Е) собака.

A11. Какого из указанных направлений по сторонам горизонта НЕ существует?

- А) С Б) СВ В) СЮ Г) СЗ

A12. От экватора при вычислении координатов отсчитывается:

- А) северная и южная широта Б) западная и восточная долгота В) все ответы верны

A13. Если встать лицом к северу, то в какой стороне от вас будет находиться юг?

- А) справа; Б) слева; В) сзади; Г) спереди.

A14. Если именованный масштаб составляет в 1 см 70 км, то численный будет равен:

- А) 1: 1 700; Б) 1: 70 000 В) 1: 7 000 000 Г) 1: 70 000 000

A15. Смена времен года происходит из-за

- А) осевого движения Земли В) из-за изменения солнечного тепла от экватора к полюсам
Б) движения вокруг Солнца Г) смены дня и ночи

ЧАСТЬ В.

В1. (2 балла) **Установите соответствие между путешественниками и их открытиями:**

- | | |
|---------------------|--|
| А) Васко да Гама | 1) Первым совершил кругосветное путешествие и доказал, что Земля – круглая. |
| Б) Христофор Колумб | 2) Из Европы, обогнул Африку с юга достиг берегов Индии по Индийскому океану |
| В) Витус Беринг | 3) Открыл пролив, отделяющий Евразию от Сев. Америки (назван в честь него). |
| Г) Викинги | 4) Отправился искать путь до Индии, но открыл Америку. |
| Д) Фернан Магеллан | 5) Открытие Гренландии, севера Сев.Америки, о-ва Исландия. |

А	Б	В	Г	Д

В2. (4 балла) **Выпишите номера трёх верных утверждений:**

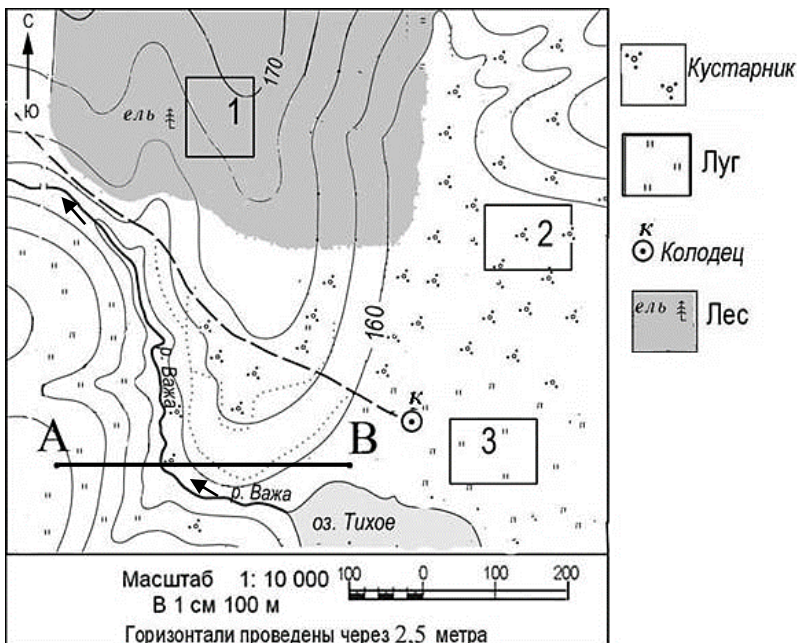
- Солнечная система находится во Вселенной под названием «Млечный путь».
- Земля на самом деле не идеально круглой формы, она «приплюснута» у полюсов.
- Николай Коперник первый представил гелиоцентрическую систему (Солнце в центре).
- Термин «география» переводится как «Описание Земли».
- 21 марта – день солнцестояния (самый длинный день и самая короткая ночь).
- Викинги самые первые достигли берегов Антарктиды.

В3. (2 балла) **Определите координаты города КЕЙПТАУН (ищите на в Африке) по карте на стр.184-185 или в атласе;**

В4. (2 балла) **Используя ту же карту, определите и напишите какой ВУЛКАН находится по координатам: 35° с. ш., 138° в. д.**

ЧАСТЬ С

Внимательно изучите план местности и выполните следующие задания:



С1. (2балла). **Определите расстояние от точки А до точки В. Ответ напишите в метрах.**

С2. (2балла).

А) На каком берегу реки Важа находится колодец? В ответе запишите на правом ИЛИ на левом.

Б) В каком направлении от колодца находится точка В? В ответе запишите сторону света.

С3. (3балла). Ребята хотели найти место, где можно поиграть в футбол. **Какой из трех участков на плане местности подходит для футбольного поля? Напишите номер участка и две причины, почему вы выбрали именно его.**