

**Проверочная работа
по БИОЛОГИИ**

5 КЛАСС

Вариант 16

Инструкция по выполнению работы

На выполнение работы по биологии даётся 45 минут. Работа включает в себя 10 заданий.

Ответы на задания запишите в поля ответов в тексте работы. В случае записи неверного ответа зачеркните его и запишите рядом новый.

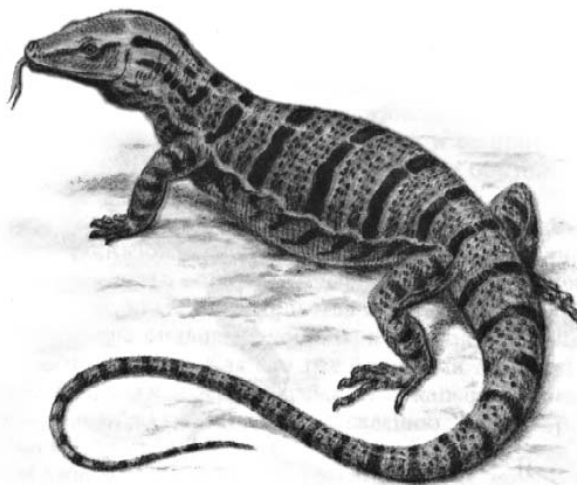
При выполнении работы не разрешается пользоваться учебником, рабочими тетрадями и другим справочным материалом.

При необходимости можно пользоваться черновиком. Записи в черновике проверяться и оцениваться не будут.

Советуем выполнять задания в том порядке, в котором они даны. В целях экономии времени пропускайте задание, которое не удаётся выполнить сразу, и переходите к следующему. Если после выполнения всей работы у Вас останется время, то Вы сможете вернуться к пропущенным заданиям.

Желаем успеха!

1 Рассмотрите изображение серого варана и выполните задания.



1.1. Покажите стрелками и подпишите на рисунке *туловище*, *переднюю конечность*, *глаз* и *хвост* серого варана.

1.2. Чем покрыто тело этого животного?

Ответ: _____

1.3. В приведённом ниже списке названы органы варана. Все они, за исключением одного, **не относятся** к органам опоры и движения. Выпишите название этого органа. Укажите, для какой группы животных наличие выбранного Вами органа является характерным признаком.

Почка, желудок, лёгкое, позвонок.

Ответ: _____

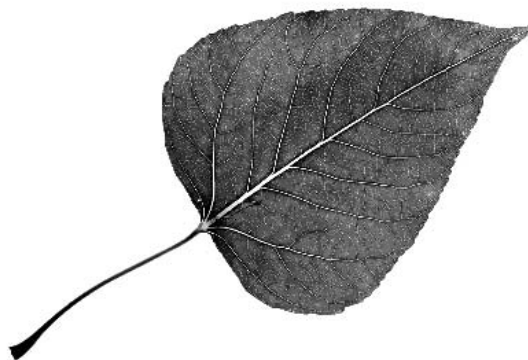
2 Отложенные яйца самка варана закапывает в песок и остаётся поблизости, чтобы защищать кладку от других варанов. Детёныши вылупляются через 110 дней, во второй половине осени, но не пробиваются на поверхность, а впадают в зимнюю спячку. Найдите в приведённом списке название этого процесса и запишите его.

Дыхание, питание, развитие, раздражимость.

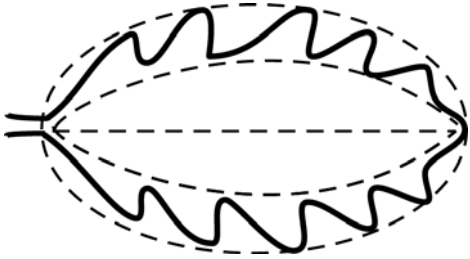
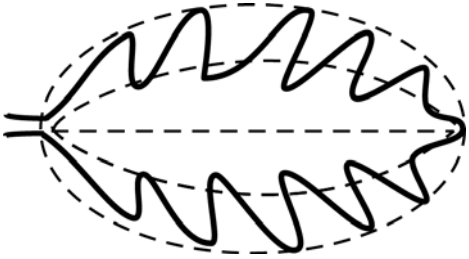

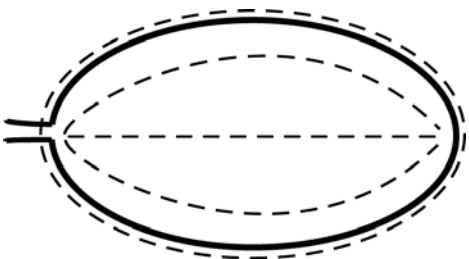
Ответ: _____

3

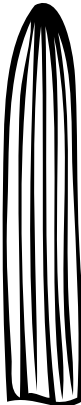
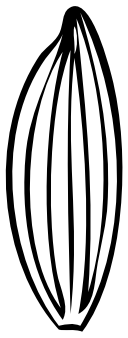
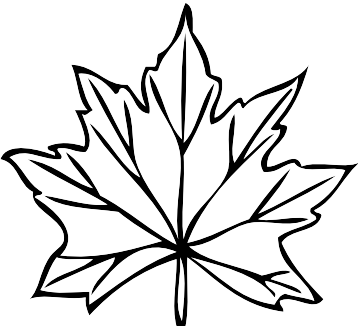
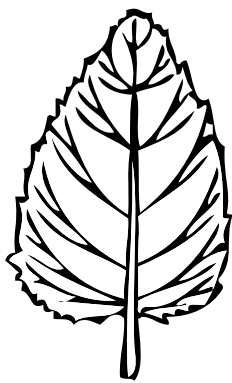
Рассмотрите изображение листа тополя и опишите его по следующему плану: форма листа, жилкование листа, тип листа по соотношению длины и ширины листовой пластинки (без черешка) и по расположению наиболее широкой части. Используйте при выполнении задания линейку и карандаш.



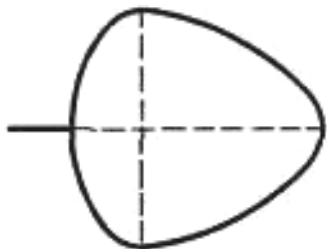
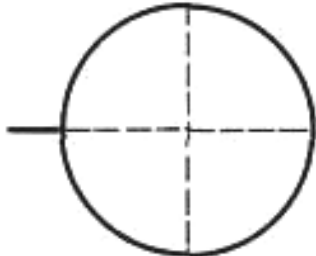
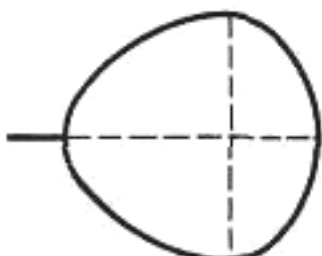
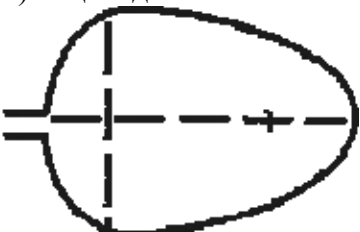


А. Форма листа

<p>1) перисто-лопастная</p> 	<p>2) перисто-раздельная</p> 
<p>3) перисто-рассечённая</p> 	<p>4) цельная</p> 

Б. Жилкование листа

			
<p>1) параллельное</p>	<p>2) дуговидное</p>	<p>3) пальчатое</p>	<p>4) перисто-сетчатое</p>

В. Тип листа по соотношению длины и ширины листовой пластинки (без черешка) и по расположению наиболее широкой части

Длина равна ширине или немного её превышает.		
1) широкояйцевидный 	2) округлый 	3) обратно-широкояйцевидный 
Длина превышает ширину в 1,5–2 раза.		
4) яйцевидный 	5) овальный 	6) обратно-яйцевидный 

Впишите в таблицу **номера** выбранных ответов под соответствующими буквами.

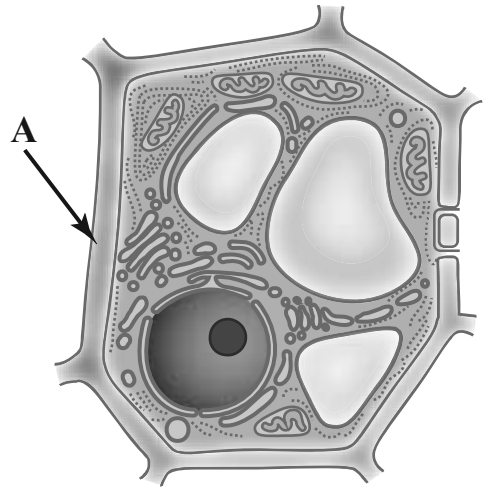


Ответ:

А	Б	В

4

Ученик рассмотрел под микроскопом препарат корня одуванчика и сделал соответствующий рисунок клетки корня. Что на рисунке клетки он обозначил буквой А?



Ответ: _____

5

5.1 Пятиклассники решили посадить растения во дворе школы. В питомнике ребятам предложили список растений.

СПИСОК РАСТЕНИЙ:

- 1) яблоня декоративная
- 2) ячмень гривастый
- 3) клён американский
- 4) орляк обыкновенный
- 5) страусник обыкновенный
- 6) кочедыжник женский

Какие из представленных растения относят к группе семенных? Укажите в ответе их **номера**.

Ответ: _____

5.2. Марина вместе с мамой решили посадить розы около своего дома. Расставьте по порядку действия, которые они должны осуществить.



- 1) на дно каждой посадочной ямы насыпать удобрения
- 2) выкопать ямы для посадки саженцев на солнечном, хорошо защищённом от ветра участке
- 3) обильно полить почву вокруг саженцев
- 4) присыпать корни почвой и хорошо её утрамбовать
- 5) разместить саженцы в посадочные ямы, тщательно расправляя корни

Номера действий в правильном порядке впишите в таблицу.

Ответ:

--	--	--	--	--

6

6.1. Используя приведённую ниже таблицу, ответьте на вопросы.

Содержание некоторых органических веществ в плодах растений

Растения	Органические вещества, г (в 100 г)			
	Белки, г	Глюкоза или фруктоза, г	Крахмал, г	Витамин С, мг
Финиковая пальма	2,5	69,2	Нет	0,3
Груша	0,4	9,0	0,5	5,0
Банан	1,5	19,0	2,0	10,0
Малина	0,8	8,3	Нет	25,0

В плодах какого из указанных в таблице растений содержится наибольшее количество витамина С?

Ответ: _____

Плоды какого из указанных в таблице растений самые сладкие?

Ответ: _____

В плодах каких из указанных в таблице растений содержится крахмал?

Ответ: _____

6.2. Ниже приведены фотографии плодов растений, указанных в таблице. Подпишите под каждой фотографией название соответствующего растения.



А. _____

Б. _____



В. _____

Г. _____

6.3. Плоды растений, указанных в таблице, употребляют в пищу, из них производят соки, варят варенье, на их листьях подают еду, древесину используют для изготовления мебели и мелких поделок. Под каждой из приведённых ниже фотографий подпишите название соответствующего растения, которое используют в каждом случае.



А. _____

Б. _____

В. _____

7

Прочитайте текст и выполните задания.

(1)Шампиньон, как и все многоклеточные грибы, образован мицелием. (2)Плодовое тело шампиньона образовано шляпкой и ножкой. (3)Цвет плодового тела гриба белый, на воздухе часто приобретает желтоватый оттенок. (4)Нижний слой шляпки шампиньона состоит из тоненьких пластинок. (5)В начале роста гриба пластинки шляпки белые, затем они темнеют, изменяя окраску от розоватой до тёмно-коричневой. (6)Шампиньоны растут на богатой органическими веществами почве, их часто выращивают в искусственных условиях.

7.1. В каких предложениях текста описываются признаки, на основе которых можно сделать вывод о том, что шампиньоны относят к группе шляпочных пластинчатых грибов? Запишите **номера** выбранных предложений.

Ответ: _____

7.2. Сделайте описание лисички по следующему плану.

А) В сравнении с шампиньоном лисичка **крупнее/мельче/одинаковая**.

Ответ: _____

Б) В каком природном сообществе предпочитает селиться лисичка?

Ответ: _____

В) Какие ещё съедобные грибы относятся к группе пластинчатых?

Ответ: _____



8

Заполните пустые ячейки на схеме, выбрав слова и/или словосочетания из приведённого списка.

Белка, смешанный лес, ковыль, дрофа, карликовая ива, степь



9

Как Вы думаете, какое правило устанавливается изображённым на рисунке знаком?

Напишите в ответе это правило и укажите место, где можно встретить такой знак.



Ответ: _____

10

На фотографии изображён представитель одной из профессий, связанных с биологией. Определите эту профессию.



Ответ: _____

Напишите, какую работу выполняют люди этой профессии. Чем эта работа полезна обществу?

Ответ: _____

