

Традусова Алексея

ВСЕРОССИЙСКАЯ ОЛИМПИАДА ШКОЛЬНИКОВ ПО ЭКОЛОГИИ

2024-2025 учебный год

(школьный этап)

ТЕОРЕТИЧЕСКИЙ ТУР

5-6 классы

Уважаемый участник олимпиады!

Вам предстоит выполнить теоретические (письменные) задания.

Время выполнения заданий теоретического тура **45 минут**.

Выполнение теоретических (письменных) заданий целесообразно организовать следующим образом:

- внимательно прочитайте задание и определите, наиболее верный и полный ответ;
- отвечая на теоретический вопрос, обдумайте и сформулируйте конкретный ответ;
- особое внимание обратите на задания, в выполнении которых требуется выразить Ваше мнение с учетом анализа ситуации или поставленной проблемы;
- внимательно и вдумчиво определите смысл вопроса и логику ответа (последовательность и точность изложения);
- отвечая на вопрос, предлагайте свой вариант решения проблемы, при этом ответ должен быть кратким, но содержать необходимую информацию;
- рекомендуется сначала работать с черновиком;
- после выполнения всех предложенных заданий еще раз удостоверьтесь в правильности выбранных Вами ответов и решений.

Задание теоретического тура считается выполненным, если Вы вовремя сдаете его членам жюри.

Максимальная оценка – 22 балла.

Желаем успехов!

1. Выберите правильный ответ.

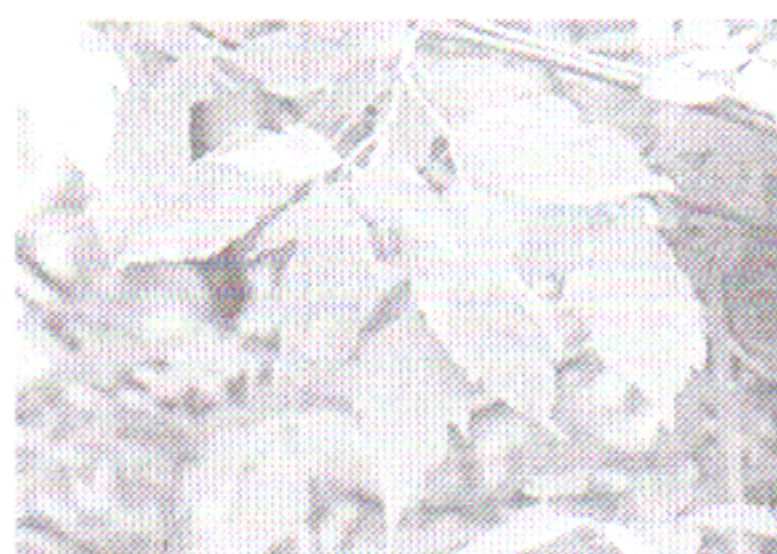
Термин «экология» (наука, изучающая взаимоотношения организмов и их сообществ друг с другом и с окружающей средой) был введён Э. Геккелем в 1866 г. Какие уровни организации жизни изучает экология?



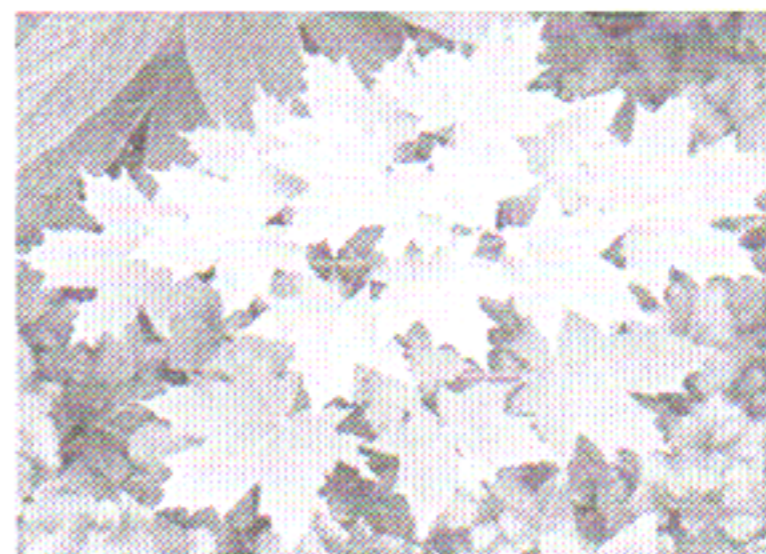
- а) молекулярный, тканевый, органный
- б) популяционно-видовой, биogeоценотический, биосферный
- в) тканевой, органный, организменный
- г) молекулярный, организменный, биосферный

2. Выберите правильный ответ.

Красная книга Российской Федерации – основной государственный документ, учреждённый в целях выявления редких и находящихся под угрозой исчезновения диких животных, дикорастущих растений и грибов. Помимо Красной книги существует ещё и «Чёрная книга растений», содержащая перечень агрессивных, чужеродных видов, которые слишком быстро захватывают территорию. Из предложенного списка выберите такое растение.



Клён ясенелистный
(американский)



Клён остролистный
(платанolistный)



Дуб черешчатый
(обыкновенный)



Вяз шершавый

- а) Клён ясенелистный (американский)
- б) Клён остролистный (платанолистный)
- в) Дуб черешчатый (обыкновенный)
- г) Вяз шершавый

3. Выберите правильный ответ.

Цели в области устойчивого развития – набор из 17 взаимосвязанных целей, разработанных в 2015 году Генеральной ассамблеей ООН.



Они являются своеобразным призывом к действию, исходящим от всех стран – бедных, богатых и среднеразвитых, нацелены на улучшение благосостояния и защиту нашей планеты. Государства признают, что меры по ликвидации бедности должны приниматься параллельно усилиям по наращиванию экономического роста и решению целого ряда вопросов в области образования, здравоохранения, социальной защиты и трудоустройства, а также борьбе с изменением климата и защите окружающей среды.

К целям устойчивого развития **не относится**:

- а) ликвидация голода
- б) гендерное равенство
- в) усиленная добыча полезных ископаемых
- г) недорогостоящая и чистая энергия

4. Выберите правильный ответ.

Цель национального проекта «Экология» – кардинально улучшить экологическую обстановку и положительно повлиять на оздоровление россиян. В этой многосторонней работе принимают участие органы власти, исполнители, кураторы федеральных проектов, общественные организации и граждане.

Национальный проект включает в себя 10 федеральных проектов. Работа ведётся по пяти направлениям: отходы, вода, воздух, биоразнообразие, технологии.



НАЦИОНАЛЬНЫЙ ПРОЕКТ
«ЭКОЛОГИЯ»

Какой из перечисленных проектов **не** относится к «Национальному проекту "Экология"»?

- а) сохранение биологического разнообразия и развитие экологического туризма
- б) строительство завода сжиженного природного газа
- в) комплексная система обращения с твёрдыми коммунальными отходами
- г) сохранение уникальных водных объектов

5. Выберите правильный ответ.

В последнее время всё больше стран на законодательном уровне запрещают использование диких животных в цирках.



Что из перечисленного **не является** причиной данного запрета?

- а) Многие четвероногие разводятся в неволе. Они проводят всю свою жизнь в тесном контакте с людьми, что является для них неестественной и стрессовой средой.
- б) Животные часто подвергаются насилию – так дрессировщики заставляют их выполнять опасные и неудобные трюки.
- в) Животные в неволе могут быть переносчиками человеческих болезней.
- г) Содержание животных стоит дорого, что сказывается на бюджете страны и обременяет налогоплательщиков.

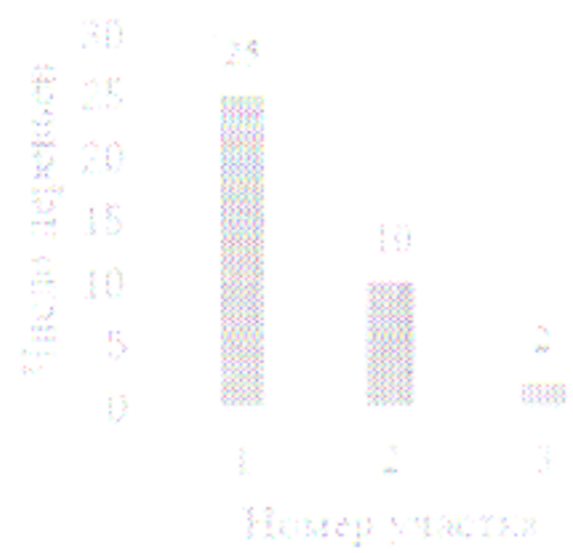
6. Выберите правильный ответ.

Ребята из кружка юных натуралистов изучили состояние деревьев на разном расстоянии от шоссе. Были исследованы три полосы на разном отдалении от шоссе: участок № 1 – 0–10 м от шоссе, участок № 2 – 10–20 м от шоссе, участок № 3 – 20–30 м от шоссе. На участках № 1–3 подсчитано число деревьев с проснувшимися спящими почками (число деревьев и их возрастной состав на

участках были одинаковыми). Какой из представленных графиков, по вашему мнению, иллюстрирует

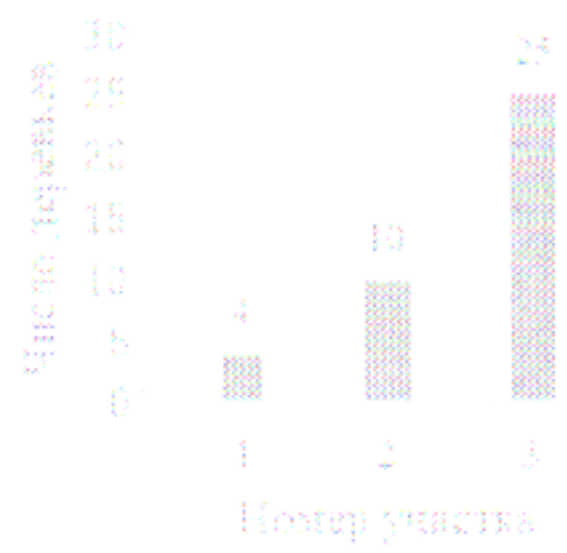
результаты исследования ребят?

Число деревьев с проснувшимися спящими почками



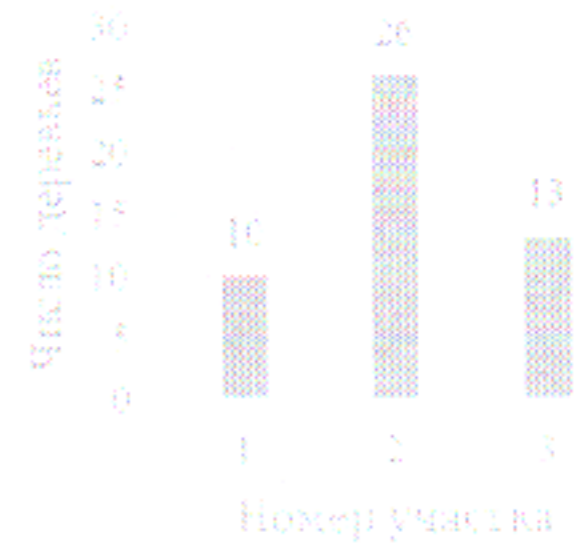
а)

Число деревьев с проснувшимися спящими почками



б)

Число деревьев с проснувшимися спящими почками



в)

Справочная информация: спящие почки могут пребывать в неактивном состоянии десятки лет, после чего прорастают и дают начало новым побегам. Функция спящих почек – восстановление кроны после повреждений или при старении растения.



7. Выберите правильный ответ.

С ростом городов всё большее распространение получает новая болезнь, которая связана с психологическими нарушениями из-за однообразия и однотонности городского ландшафта. Какой раздел экологии занимается изучением данного вопроса?



- а) видеоэкология
- б) социальная экология
- в) биоэкология
- г) урбоэкология

8. Выберите правильный ответ.

На территории тропических лесов обитает огромное количество разнообразных видов животных и растений. Однако в наше время оно стремительно сокращается.



В чём основная причина сокращения биоразнообразия в тропических лесах?

- а) лесные пожары
- б) изменение климата
- в) вырубка лесов
- г) туризм

9. Выберите правильный ответ.

Экологически чистый продукт – это продукт питания, который изготовлен из натурального сырья по современной технологии, обеспечивающей минимальное попадание в продукт других веществ, не содержит посторонних включений, получен без применения минеральных удобрений, пестицидов и при отсутствии техногенных воздействий.

Экологически чистые продукты обычно стоят дороже, чем обычные. С чем это связано?

- а) Затрачиваются значительные денежные средства на рекламу продукции.
- б) Получение экологически чистых продуктов предполагает производство сельхозпродукции на незагрязнённой территории без использования химикатов, что влечёт за собой дополнительные усилия и затраты.
- в) Потребление экологически чистых продуктов, которые соответствуют нормам экологической безопасности, полезно для здоровья человека.
- г) Производство экологически чистых продуктов минимизирует негативное воздействие на окружающую среду, связанное с загрязнением.

10. Выберите все правильные ответы.

Какие объекты относятся к ООПТ (особо охраняемым природным территориям) Красноярского края?

- А. Большой Арктический заповедник.
- Б. Памятник природы «Серебряный бор»
- В. Путоранский государственный природный заповедник.
- Г. Национальный парк «Остров»
- Д. Таймырский заповедник.
- Е. Тунгусский заповедник.
- Ж. Ботанический сад им. П.И. Травникова

11. Выберите все правильные ответы.

Какие материалы невозможно переработать? Выберите все правильные варианты.

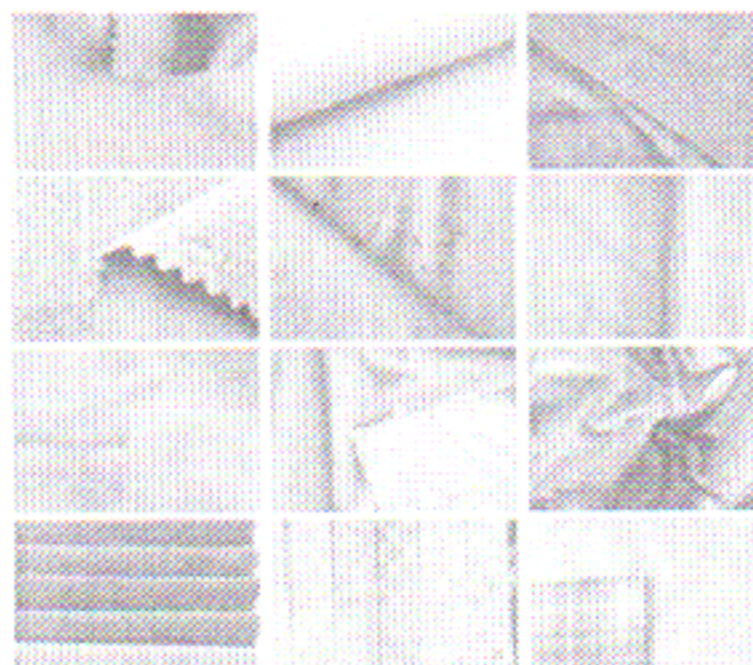
а) фольгированные упаковки от чипсов



б) алюминиевые банки



в) синтетические ткани



г) чеки



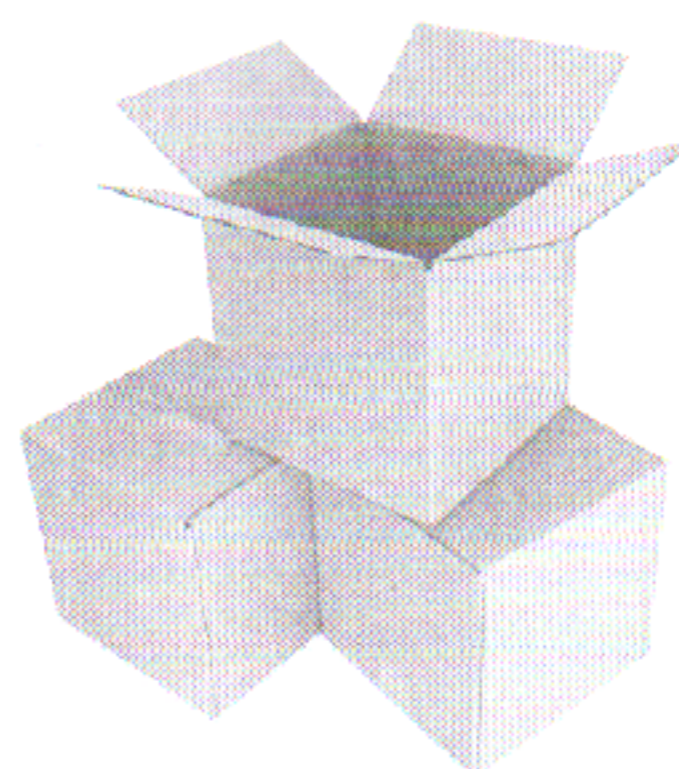
д) пластиковые бутылки



е) тюбик от зубной пасты



ж) картонные коробки



з) разбитые стеклянные бутылки



12. Выберите все правильные ответы.

Изменение климата – это глобальная экологическая проблема, представляющая собой отклонение погодных параметров от многолетних показателей. Подобные климатические изменения приводят к возникновению других экологических проблем, что грозит в будущем экологической катастрофой. Что может сделать каждый из нас, чтобы приостановить дальнейшее изменение климата? Выберите все правильные ответы

- а) Использование электроприборов с высокой энергоэффективностью.
- б) Выбор отеля для отдыха с системой «всё включено» и с системой питания «шведский стол».
- в) Путешествие на самолёте.
- г) Покупка только необходимых продуктов и товаров у местных производителей.
- д) Утилизация органических отходов в плотно завязанных мешках.
- е) Участие в экологических акциях по посадке деревьев.
- ж) Ежегодное обновление модной одежды.
- з) Отказ от использования лифта.

Бланк ответов ВсОШ (школьный этап)

по экологии

учащегося 8 класса

Ф.И.О. Антонович Градусов Алексей

№ задания	1	2	3	4	5	6	7	8	9	10	11	12
ответ	б	г	в	в	а		г	б	б	вдг	все	гз
баллы	1	0	1	0	0	0	0	1	1	2	3	2
ИТОГО												11 балла

Победитель: 11 баллов / 50%

жюри: Кевдишова Л.А. 

Полокоченко И.В. 

Рощенко Д.А. 