

Соколов Иван

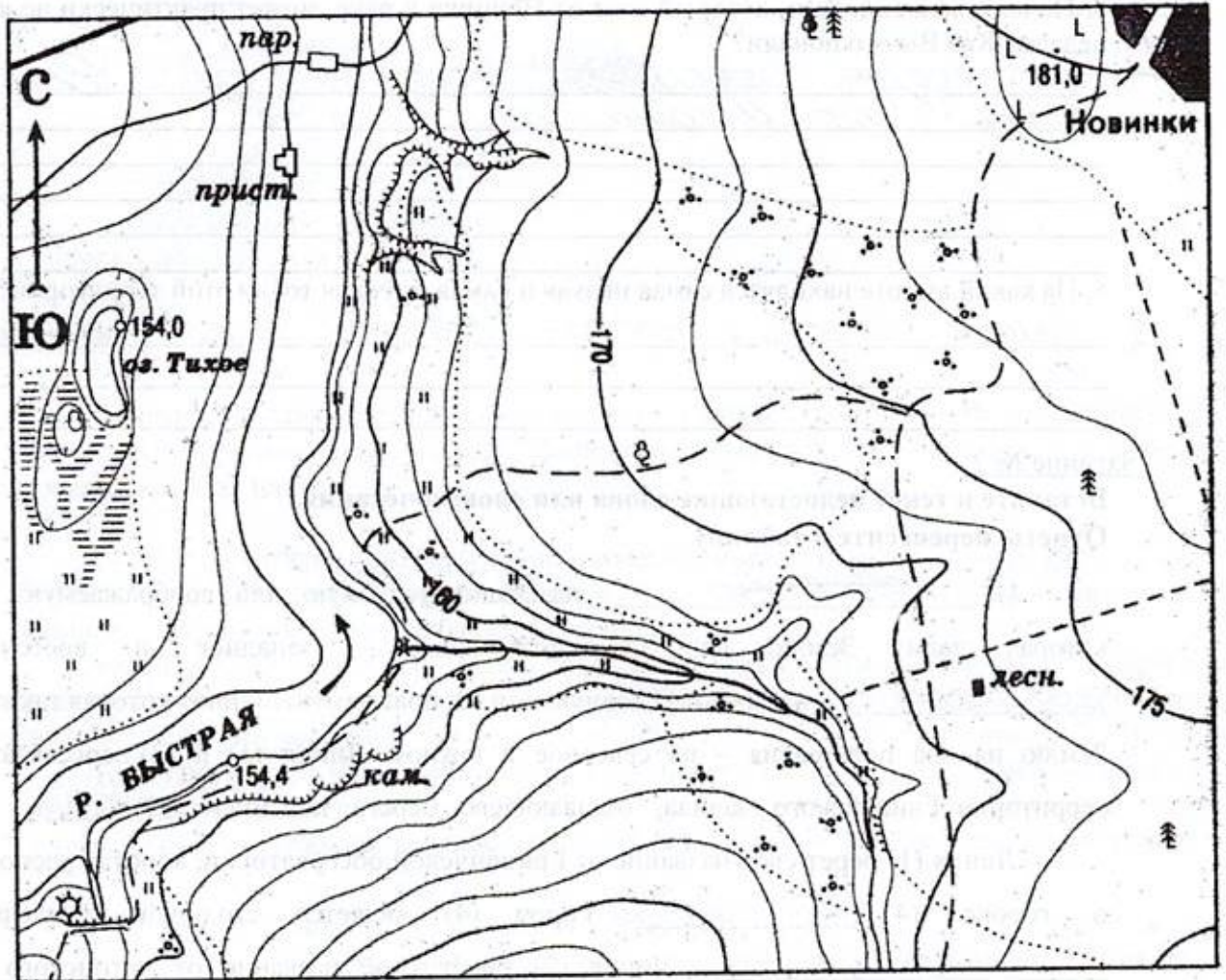
Участник (код)	Количество баллов

Всероссийская олимпиада школьников
2023-2024 год.
6 класс

Время выполнения: 90 минут

*атласами и географическим справочниками пользоваться запрещено

Задание №1.



Рассмотрите фрагмент топографической карты и ответьте на следующие вопросы:

1. Какие природные и антропогенные объекты изображены на выделенном фрагменте территории? Назовите по 4 объекта.
2. В каком направлении от Новинок находятся (если ориентироваться по сторонам света):
Озеро Тихое; пристань; дом лесника
3. Чему равно реальное расстояние от каменоломни до пристани, если изображение выполнено в масштабе в 1 см 100 м?
4. Почему велосипедист, который едет от Новинок к реке, может практически не крутить педали? Как Вы это поняли?
5. На какой высоте находятся самая низкая и самая высокая точки этой территории?

Ответ:

1. Какие природные и антропогенные объекты изображены на выделенном фрагменте территории (по 4 объекта)?

7 Антропогенные объекты - дом лесника, путь, парк, пристань. Природные объекты - река Выстрая, озеро Тихое, еловый лес, долина.

2. В каком направлении от Новинки находятся

озеро Тихое 1	юго-запад
пристань 1	запад
дом лесника 0	восток

3. Чему равно расстояние от каменоломни до пристани, если изображение выполнено в масштабе в 1 см 100 м?

330 см.

4. Почему велосипедист, который едет от Новинки к реке, может практически не крутить педали? Как Вы это поняли?

1 Он будет спускаться вниз по горам Валленки
линии это велосипедист

5. На какой высоте находятся самая низкая и самая высокая точки этой территории?

12/20 2 Самая высокая точка - Новинка; Самая низкая - 101.

Задание № 2.

Вставьте в текст недостающие слова или словосочетания.

Ответы перенесите в таблицу

(1) ~~Животная~~ ^{горизонталь} называют условную или воображаемую линию, которая делит Землю на два полушария – западное и восточное. (2)

^{паралель} называют условную или воображаемую линию, которая также делит Землю на два полушария – на северное и южное. Линии (1) и (2) пересекаются на территории Гвинейского залива, омывающего берега континента (3) Юсси.

Линия (1) берет своё название от Гринвичской обсерватории, коротая расположена в городе (4) Самми-Тондур. Город (4) является столицей государства (5)

Лондон. Линия (2) берёт своё название от латинского слова, обозначающего «выравнивать, уравнивать». Она также дала название государству (6) Парагвай, расположенному в Южной Америке.

В 2019 году 20 марта Солнце было в зените над линией (2) и продолжительность дня и ночи была равна. Этот день называется днём

2 (7) Весеннее равноденствие. Аналогичная ситуация, когда продолжительность дня и ночи равна, наблюдалась в 2019 году 23 сентября. Этот день называется днём (8) Осеннее равноденствие. 21 июня 2019 года

8/20 продолжительность дня в Северном полушарии была максимальной за год. Этот день называется днём (9) Летнее солнцестояние. 22 декабря 2019 года продолжительность дня в Северном полушарии будет минимальна. Этот день называется днём (10) Зимнее солнцестояние.

№	Слово/словосочетание	
1	Азия	
2	Иркутской области	
3	широкое	
4	пресноводное	
4,5	5	эндемичных
6	дно	
7	Республики Бурятия	
8	юго-запада	
9	восточной	
1,5	10	Мировой океан

11 тектоническое
12 Восточная Сибирь
13 море

Задание № 3

Определите пропущенные слова в тексте и цифры, которым они соответствуют. Используйте предложенный список. Запишите слова или словосочетания напротив соответствующих цифр:

Байкал — озеро Азия происхождения в южной части Евразии, самое большое озеро на планете, крупнейший природный резервуар пресной воды и самое большое Азия озеро по площади на континенте.

Озеро и прибрежные территории отличаются уникальным разнообразием флоры и фауны, большая часть видов животных Азия. Местные жители традиционно называют Байкал Азия. Находится в центре (7) на границе (8) и (9) в Российской Федерации. Озеро протянулось с (10) на северо-восток на 636 км в виде гигантского полумесяца. (11) водоёма колеблется в пределах от 24 до 79 км. (12) Байкала в самой глубокой его части на 1187 метров ниже уровня (13)

Список слов и словосочетаний: Мировой Океан, Иркутская область, тектоническое, море, глубокое, пресноводное, Восточная Сибирь, ширина, эндемичный, Азия, Республика Бурятия, юго-запад, дно.

23 балла = 38,3% Призер

жюри: Сычева Е.И. Ефимова
Колышкова Т.В. Колышкова
Рощенко Д.А. Рощенко