

Пирова  
Евг

Участник (код)	Количество баллов

Всероссийская олимпиада школьников  
2023-2024 год.  
7 класс

Время выполнения: 90 минут

\*атласами и географическими справочниками пользоваться запрещено

Задание № 1

20/20

Вставьте недостающие слова или словосочетания. Ответы перенесите в бланк.

(1) ~~Экватор~~ Гринвич Меридиан называют условную или воображаемую линию, которая делит Землю на два полушария – западное и восточное. (2) Экватор называют условную или воображаемую линию, которая также делит Землю на два полушария – на северное и южное. Линии (1) и (2) пересекаются на территории Гвинейского залива, омывающего берега континента (3) АФ.

Линия (1) берет своё название от Гринвичской обсерватории, коротая расположена в городе (4) \_\_\_\_\_. Город (4) является столицей государства(5) \_\_\_\_\_. Линия (2) берёт своё название от латинского слова, обозначающего «выравнивать, уравнивать». Она также дала название государству (6) \_\_\_\_\_, расположенному в Южной Америке.

В 2019 году 20 марта Солнце было в зените над линией (2) и продолжительность дня и ночи была равна. Этот день называется днём(7) Равноденствия. Аналогичная ситуация, когда продолжительность дня и ночи равна, наблюдалась в 2019 году 23 сентября. Этот день называется днём (8) \_\_\_\_\_. 21 июня 2019 года продолжительность дня в Северном полушарии была максимальной за год. Этот день называется днём (9) Полночь. 22 декабря 2019 года продолжительность дня в Северном полушарии будет минимальна. Этот день называется днём (10) \_\_\_\_\_.

№	Слово/словосочетание
1 28	Меридиан Гринвич
2 28	Экватор

3	20	Горринг
4	20	↑ Великобритания
5	20	↓ Лондон
6	20	Экватор
7	20	Весеннее равноденствие
8	20	Осеннее равноденствие
9	20	Летнее солнцестояние
10	20	Зимнее солнцестояние

Задание № 2 14/20

Прочитайте нижеизложенные фрагменты географических описаний, взятые из художественных текстов и песен, постарайтесь определить объекты и заполните таблицу.

№	Фрагмент текста	Вопрос	Ответ
1	Немного лет тому назад. Там, где сливаясь шумят Обнявшись, будто две сестры, Струи Арагвы и Куры, Был монастырь	1. На территории какой современной страны происходят события? 2. Назовите её столицу	1 Грузия 10 2 Тбилиси 10
2	Потому что я с севера, что ли, Что луна там огромней в сто раз, Как бы ни был красив Шираз, Он не лучше рязанских раздолий.	1. Что такое Шираз в данном произведении? 2. В какой стране он находится	1 Персия 0,5 2 Иран 10
3	Ну что тебе сказать про Сахалин? На острове нормальная погода. Прибой мою тельняшку просолил И я живу у самого восхода.	1. Как называется пролив, который отделяет Сахалин от материка? 2. Тип климата, в котором находится остров 3. Как называется месторождение по добыче углеводородов на шельфе острова, где добыча ведется с помощью подводного добычного комплекса	1 Невельский пролив 0 2 Умеренный 1 3 муссонный 0



4	Яхта, парус, в этом мире только мы одни. Ялта, август и мы с тобою влюблены	1. Полуостров, на котором расположен город 2. Столица республики 3. На рублевой купюре какого номинала изображены объекты полуострова, на котором расположен остров?	1 Крым 1 2 Севастополь 0 3 100 рублей 0
5	Ты думаешь, что мне — не по годам, Я очень редко раскрываю душу, — Я расскажу тебе про Магадан — Слушай!	1. Как называется самая известная река Магаданской области, давшая региону неофициальное название? 2. Море, на котором стоит город	1 Колыма 1 2 Охотское море 1
6	Завтра в семь двадцать две, я буду в Борисполе Сидеть в самолёте и думать о пилоте, чтобы Он хорошо взлетел и крайне удачно сел Где-нибудь в Париже, а там ещё немного и Прованс	1. Где расположен аэропорт Борисполь? 2. Какая разница во времени между Борисполем и Провансом?	1 Мурманское море 0 2 разница 1 час 1
7	Через час вылезать нам на крышу Хибин И ломиться сквозь вой, продираться сквозь мрак, Головой упираясь в проклятье пурги.	1) В каком субъекте РФ расположены Хибинны? 2) О чем Ломоносов писал «Как может быть, чтоб мёрзлый пар среди зимы рождает пожар?»? Это явление можно наблюдать и в Хибинах	1 Мурманская область 1 2 об Северное сияние 1
8	Никогда я не был на Босфоре, Ты меня не спрашивай о нем. Я в твоих глазах увидел море, Полыхающее голубым огнем.	1) Какие моря соединяет Босфор? Назовите оба 2) Как называется город, который делится Босфором на 2 части? 3) Как назывался этот город раньше?	1 Черное и Мраморное 20 2 Стамбул 1 3 Константинополь 1

Задание № 3

30/20

Известно, что в зоне многолетней мерзлоты находится свыше 60 % территории России. Выполните следующие задания:

А) Дайте определение понятию «многолетняя мерзлота».

Многолетняя мерзлота -

38 Малыми мерзлота горных пород, не оттаивающих в течение  
льных вечно - от нескольких лет до нескольких десятилетий.

Б) Перечислите основные факторы уменьшения площади территорий, находящихся в зоне многолетней мерзлоты:

05

В) Перечислите субъекты Российской Федерации, значительную часть которых занимает многолетняя мерзлота

05

Забайкалье, Прибайкалье, Камчатка, Чукотка, Якутия, Красноярский край, Республика Саха (Якутия), Республика Чукotka, Республика Карелия, Мурманская область, Магаданская область, Республика Саха (Якутия), Республика Чукotka, Республика Карелия, Мурманская область, Магаданская область.

Г) Опишите, почему наличие многолетней мерзлоты на определенной территории ограничивает хозяйственную деятельность человека

05

Потому что многолетняя мерзлота создает определенные препятствия

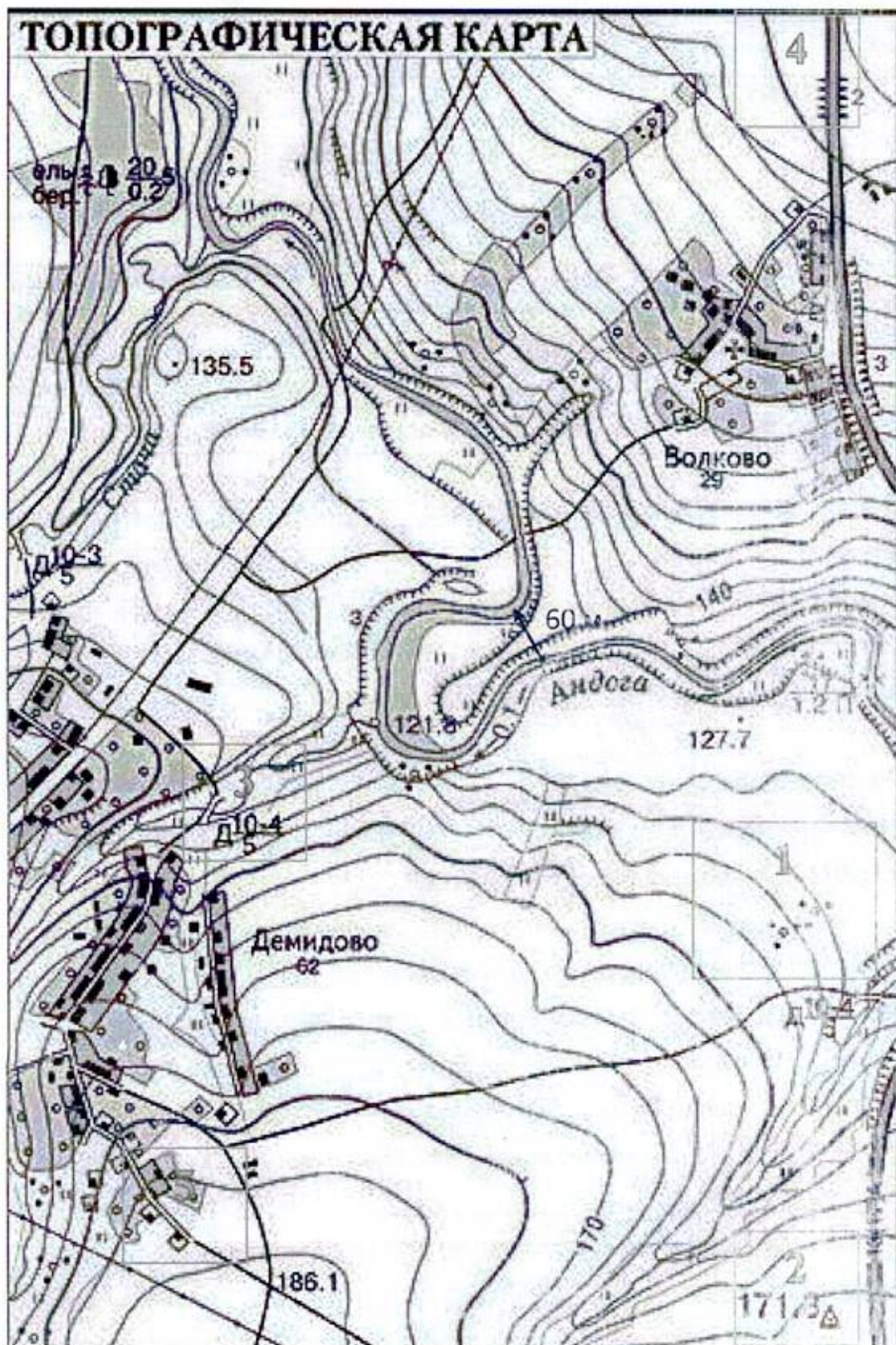
Задание № 4

5/20

Для ответа на следующие вопросы используйте карту, которая прилагается к заданию. Ответы занесите в бланк.



# ТОПОГРАФИЧЕСКАЯ КАРТА



1. Определите численный и именованный масштаб карты  
В бланке ответов обязательно приведите расчёт!
2. Определите высоту сечения рельефа (через сколько метров проведены горизонтали).
3. Определите минимальную высоту, указанную на карте.
4. Определите максимальную высоту, указанную на карте
5. Какие объекты обозначены условными знаками № 1-5?
6. Какой сельский населённый пункт самый крупный? Сколько в нём дворов?
7. Какое среднее расстояние между деревьями в смешанном лесу

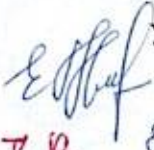
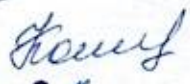


8. В каком направлении протекает главная река территории?

№ вопроса	Ответ
1 0	1 см 100000 см, карта 2:1-100000 : 2100000
2 0	15 метров
3 2,5	<del>186,1</del> 124,4
4 2,5	<del>Главная река</del> 186,1
5 0	Главная река
6 0	
7 0	
8 0	

Итого: 42 б = 52,5 %

Победителей:

Жюри: Сычева Е.К.  Успехов в выполнении!  
Колышкова Т.В.   
Ромченко Д.А. 