

Алишкова

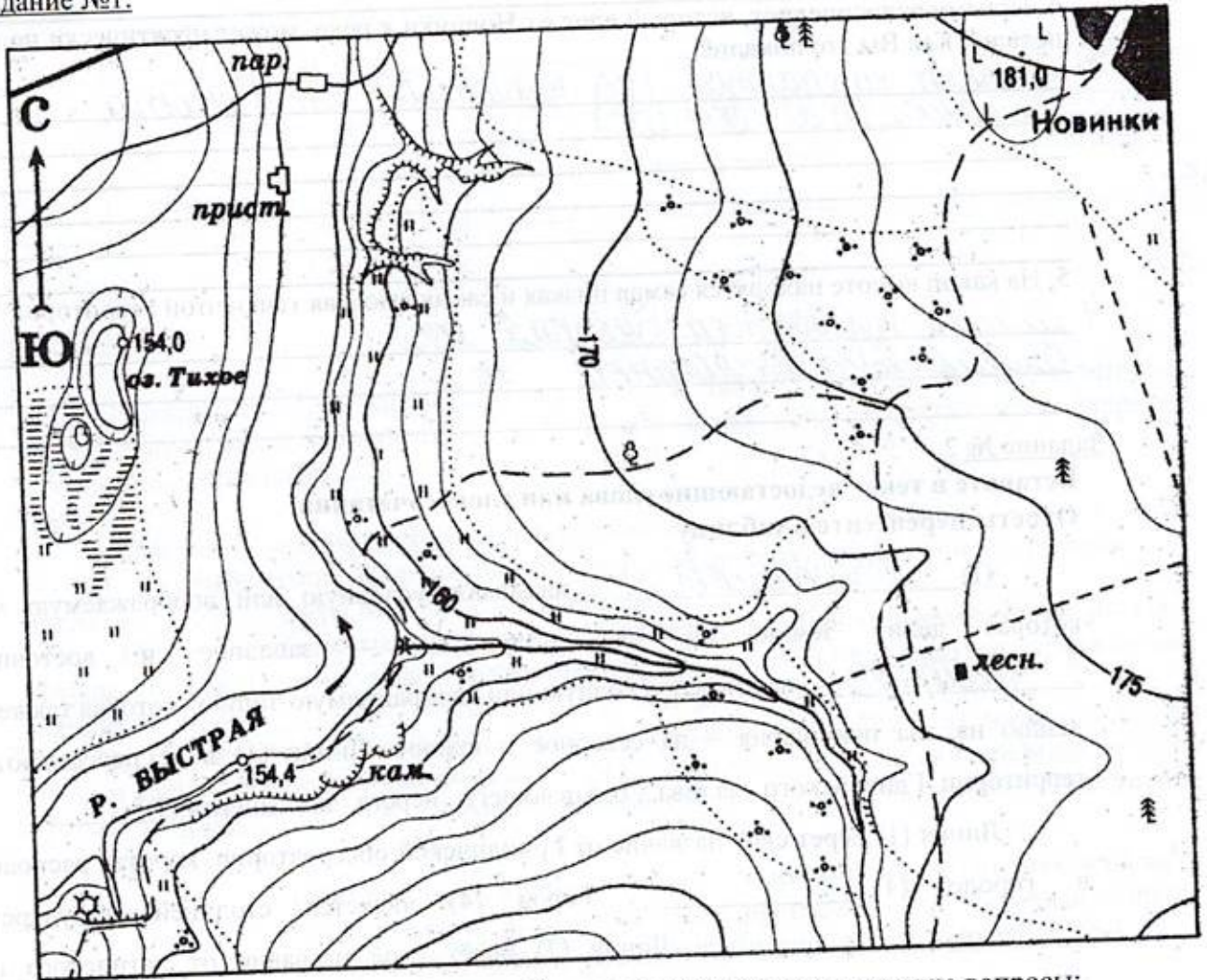
Участник (код)	Количество баллов

**Всероссийская олимпиада школьников
2023-2024 год.
6 класс**

Время выполнения: 90 минут

***атласами и географическим справочниками пользоваться запрещено**

Задание №1.



Рассмотрите фрагмент топографической карты и ответьте на следующие вопросы:

1. Какие природные и антропогенные объекты изображены на выделенном фрагменте территории? Назовите по 4 объекта.
2. В каком направлении от Новинок находятся (если ориентироваться по сторонам света):
Озеро Тихое; пристань; дом лесника
3. Чему равно реальное расстояние от каменоломни до пристани, если изображение выполнено в масштабе в 1 см 100 м?
4. Почему велосипедист, который едет от Новинок к реке, может практически не крутить педали? Как Вы это поняли?
5. На какой высоте находятся самая низкая и самая высокая точки этой территории?

Ответ:

1. Какие природные и антропогенные объекты изображены на выделенном фрагменте территории (по 4 объекта)?

6 Природные: смешанный лес, озеро Тихое, река Выстрая, лес
Антропогенные: пристань, дом лесника, паром,

3 2. В каком направлении от Новинки находятся

озеро Тихое	В западном 1
пристань	В западном 1
дом лесника	В южном 1

2 3. Чему равно расстояние от каменоломни до пристани, если изображение выполнено в масштабе в 1 см 100 м?

800 м

2 4. Почему велосипедист, который едет от Новинки к реке, может практически не крутить педали? Как Вы это поняли?

Новинка находится под наклоном к реке. Высота Новинки 191 м, от реки 164 м.

4 5. На какой высоте находятся самая низкая и самая высокая точки этой территории?

Самая низкая: река Буктрад 154 м
Самая высокая: Новинки 191 м

Задание № 2. 2/20

Вставьте в текст недостающие слова или словосочетания.

Ответы перенесите в таблицу

(1) Меридианы называют условную или воображаемую линию, которая делит Землю на два полушария – западное и восточное. (2)

2 Экватор называют условную или воображаемую линию, которая также делит Землю на два полушария – на северное и южное. Линии (1) и (2) пересекаются на территории Гвинейского залива, омывающего берега континента (3) _____.

Линия (1) берет своё название от Гринвичской обсерватории, короткая расположена в городе (4) _____. Город (4) является столицей государства (5) _____. Линия (2) берёт своё название от латинского слова, обозначающего «выравнивать, уравнивать». Она также дала название государству (6) _____, расположенному в Южной Америке.

В 2019 году 20 марта Солнце было в зените над линией (2) и продолжительность дня и ночи была равна. Этот день называется днём

(7) _____. Аналогичная ситуация, когда продолжительность дня и ночи равна, наблюдалась в 2019 году 23 сентября. Этот день называется днём (8) _____.

21 июня 2019 года продолжительность дня в Северном полушарии была максимальной за год. Этот день называется днём (9) _____. 22 декабря 2019 года продолжительность дня в Северном полушарии будет минимальна. Этот день называется днём (10) _____.

№	Слово/словосочетание
1	0 Меридиана
2	2 Экватор
3	
4	
5	
6	
7	
8	
9	
10	

Задание № 3

Определите пропущенные слова в тексте и цифры, которым они соответствуют. Используйте предложенный список. Запишите слова или словосочетания напротив соответствующих цифр:

Байкал — озеро пресное (1) происхождения в южной части _____ (2) _____, самое _____ (3) _____ озеро на планете, крупнейший природный резервуар пресной воды и самое большое _____ (4) _____ озеро по площади на континенте.

Озеро и прибрежные территории отличаются уникальным разнообразием флоры и фауны, большая часть видов животных _____ (5) _____. Местные жители традиционно называют Байкал _____ (6) _____. Находится в центре _____ (7) _____ на границе _____ (8) _____ и _____ (9) _____ в Российской Федерации. Озеро протянулось с _____ (10) _____ на северо-восток на 636 км в виде гигантского полумесяца. _____ (11) _____ водоёма колеблется в пределах от 24 до 79 км. _____ (12) _____ Байкала в самой глубокой его части на 1187 метров ниже уровня _____ (13) _____

Список слов и словосочетаний: Мировой Океан, Иркутская область, тектоническое, море, глубокое, пресноводное, Восточная Сибирь, ширина, эндемичный, Азия, Республика Бурятия, юго-запад, дно.



Ответ:

Номер в тексте	Слово/словосочетание
1	пресноводное 0
2	
3	журнал 1,5
4	
5	
6	
7	
8	
9	
10	
11	
12	
13	

Успехов в выполнении!

20,5 баллов из 60 Призер

34,1 %

жюри: Синева Е.И. 
Кашкарлова Т.В. 
Роценко Д.А. 